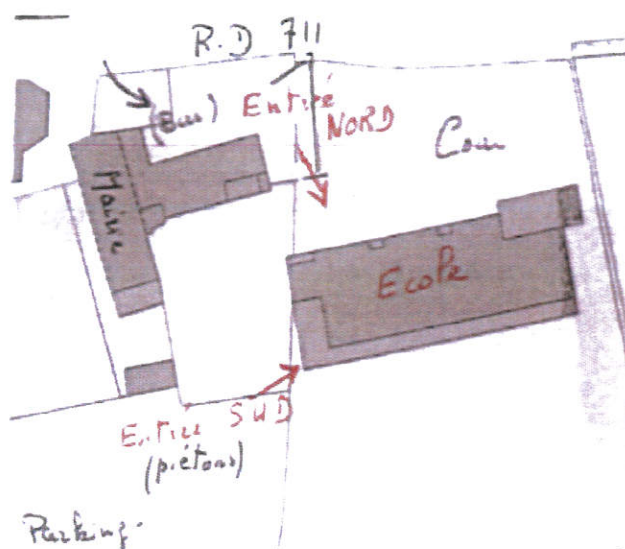




## CONSIGNES DE SECURITE AUX ABORDS DE L'ECOLE



**ENTREE NORD** : exclusivement réservée aux cars (les enfants descendent et/ou montent dans les cars et navettes à partir de la cour, sous surveillance d'un agent communal).

**ENTREE SUD** : Matin, Midi et Soir  
Entrée de tous les enfants à pied, à partir du parking  
Sortie de tous les enfants à pied vers le parking

### LE MATIN :

- Tous les enfants entrent par l'**ENTREE SUD** pour rejoindre
  - ✓ soit la navette pour les élèves se rendant à l'école de Cieux
  - ✓ soit la cour pour les élèves se rendant à l'école de Javerdat.
- Garderie : par l'**ENTREE SUD**
  - ✓ Sonnez (sonnette à gauche du portillon, en haut de l'escalier)
  - ✓ Laissez entrer votre enfant ; un agent communal l'attend à la porte de la garderie.

### LE SOIR :

- Tous les enfants sortent par la **PORTE SUD**
- Les enfants provenant des navettes doivent **impérativement** sortir par la **PORTE SUD**, afin d'être remis à leurs parents (ou responsables de l'enfant), par l'agent communal.
- L'accès par la **PORTE NORD** est **INTERDIT**.
- Garderie : par l'**ENTREE SUD**
  - ✓ Sonnez (sonnette à gauche du portillon en haut de l'escalier)
  - ✓ Attendez l'arrivée de votre enfant

Le port du **GILET JAUNE** est **OBLIGATOIRE** pour les enfants utilisant les cars de ramassage scolaire et les navettes.